

# *Groupe MGC*

*Ensemble, partageons l'énergie mutualiste*



[www.groupeMGC.fr](http://www.groupeMGC.fr)





# Un système de santé en pleine mutation

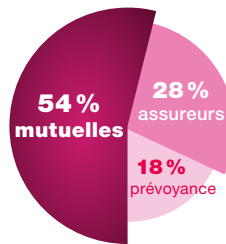
Le marché des complémentaires santé est aujourd'hui en pleine mutation.

L'ultra concurrence, la nouvelle réglementation et les rapprochements interprofessionnels obligent les différents acteurs du secteur, dont fait partie le Groupe MGC, à **s'adapter sans cesse à ce contexte.**

## Les mutuelles : numéro 1 sur le secteur de la complémentaire santé



En 2013, le marché de la complémentaire santé représente un **CA de 32,9 Md€ (HT)** dont **50 %** sont réalisés par les mutuelles  
(Source : rapport fonds CMU 2013)



En 2013, **54 %** des acteurs en complémentaires santé sont des **mutuelles**  
(source : Rapport Fonds CMU 2013)



Les **450 mutuelles** du territoire français protègent ensemble **38 millions de personnes**  
(source : ACPR)



De plus en plus de **contrats collectifs** sont signés par les mutuelles  
**+5 % EN 3 ANS !**

## Entreprises :

### La mutuelle MGC vous accompagne dans vos démarches



Parce que le choix de votre futur partenaire santé est important, **la mutuelle MGC vous propose des formules adaptées !**

#### L'ACCORD NATIONAL INTERPROFESSIONNEL DE 2013 (ANI)

À compter du 1<sup>er</sup> janvier 2016, les entreprises du territoire seront obligées de proposer à l'ensemble de leurs salariés une couverture santé collective respectant un certain nombre de garanties définies par l'ANI.

Cet accord concerne :

- L'ensemble des entreprises privées quel que soit leur secteur ou effectif (TPE/PME).
- Les Travailleurs Non Salariés (TNS).

## Collectivités territoriales :

### La mutuelle MGC s'adapte à vos besoins santé



Quel que soit votre choix, **la mutuelle MGC s'engage à vous proposer la solution qui répond aux besoins de vos agents.**

Pour offrir à vos agents la meilleure protection sociale complémentaire, **2 choix s'offrent à vous depuis 2011 :**

- **La labellisation :** Vos agents choisissent librement leur complémentaire santé parmi l'ensemble des organismes officiellement labellisés. **Vous n'avez aucune démarche à réaliser.**
- **La convention de participation :** Vous sélectionnez la complémentaire de votre choix et participez financièrement à la protection de vos agents. Vous fixez le montant de la participation et **vos agents restent libres d'y adhérer ou non.**



# La mutuelle MGC : Une mutuelle qui évolue avec son temps



## Les atouts de la mutuelle MGC

### Son indépendance et ses valeurs :

Face aux institutions de prévoyance et aux assureurs, la mutuelle MGC reste une vraie mutuelle, **sans but lucratif, solidaire et régie par ses membres.**

### Son sens de l'adaptation :

- **Ouverture de la mutuelle à tous en 2006** : plus besoin d'être cheminot pour profiter des services de la mutuelle MGC.
- **Obtention du label d'excellence** pour la gamme MGC « agents territoriaux ».
- **Lancement de plusieurs gammes santé** à destination des TNS, TPE/PME en réponse à l'ANI.

### Son expérience :

Avec ses **130 ans d'expérience** en protection sociale complémentaire, la mutuelle **MGC est un partenaire santé de confiance.**

### Ses résultats :



PROGRESSION DES ADHÉRENTS  
**+ 33%**  
EN 7 ANS

280 000 personnes protégées en 2013

**91%\***  
DES ADHÉRENTS RECOMMANDENT MGC

Taux significativement supérieur à la moyenne constatée dans le secteur des mutuelles, **88%**

\*Enquête réalisée par INIT en novembre 2015, menée auprès de 800 adhérents de la mutuelle MGC.

### ENTREPRISES :

La mutuelle MGC propose une **complémentaire santé pour vos salariés** avec une garantie collective obligatoire de base à choisir parmi 6 niveaux et pouvant être renforcée par une formule de niveau supérieure. Des services associés permettent de réduire le reste à charge.

### COLLECTIVITÉS TERRITORIALES :

La mutuelle MGC répond aux appels d'offres pour la mise en place d'un **contrat collectif en santé et prévoyance** au sein des collectivités dans le cadre de la nouvelle réglementation. Pour cela, elle propose une solution clé en main ou selon un cahier des charges précis rédigé par vos soins.



## Une philosophie de partenariats « gagnant-gagnant »

Pour répondre aux attentes de ses adhérents et aux exigences du marché, le Groupe **MGC** sait s'entourer des **meilleurs partenaires**, mais pas à n'importe quel prix car **l'engagement mutualiste doit toujours être au cœur de la collaboration.**

## LES SERVICES DE LA MUTUELLE MGC QUI FONT LA DIFFÉRENCE

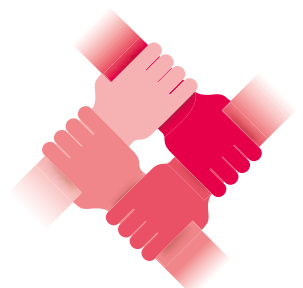
### DES TARIFS NÉGOCIÉS

Des tarifs négociés en optique, dentaire, implantologie, audioprothèses... dans les réseaux de soins MGC-Santéclair.



### L'ACTION SOCIALE

Des dispositifs d'action sociale en cas de coup dur...





# Le Groupe MGC : Une organisation des métiers au service de ses clients

## Entre puissance et agilité

Le Groupe MGC adapte sa stratégie à son environnement. Aujourd'hui, il progresse sur le marché de la couverture complémentaire grâce à un fonctionnement astucieux basé sur l'organisation des métiers en structures hyperspécialisées.



### ❖ **Mutuelle MGC : des solutions pour chacun, une mutuelle pour tous**

De la prospection à l'adhésion, la **mutuelle MGC** gère et maîtrise tout le circuit de vente : elle conçoit ses supports et met directement en place ses propres campagnes de marketing direct. Elle assure une présence multicanal optimale par ses prises de contact avec le print, en agence, sur le lieu de travail ou via le web sur les comparateurs et l'adhésion en ligne sur [www.mutuelleMGC.fr](http://www.mutuelleMGC.fr).

*Mutuelle soumise au Livre II du Code de la Mutualité.*



### ❖ **CGMP : une réponse 100% mutualiste aux problématiques de flux de gestion**

Adhésions, gestion des cotisations et prestations, informations adhérents... le **Centre de Gestion Mutualiste Partagé** gère au nom des mutuelles adhérentes toutes les dimensions de la relation adhérents et effectue l'ensemble des traitements en toute transparence.

*Union soumise aux dispositions du Livre I du Code de la Mutualité.*



### ❖ **Fonds de dotation MGC : agir ensemble en prévention**

**MGC Prévention** est un acteur reconnu en santé publique. Il met à disposition des entreprises et collectivités des actions, programmes et supports de prévention santé à destination des salariés, des administrés et du grand public, en lien avec les plans nationaux de santé publique.  
[www.mgc-prevention.fr](http://www.mgc-prevention.fr)

*Fonds de dotation régi par la loi n°2008-776 du 4 août 2008, déclaré à la Préfecture de Paris sous le numéro 20140013 (JO du 29/03/2014).*



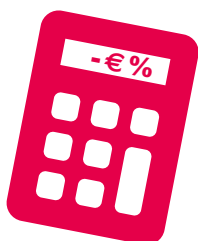
### ❖ **CDM Paris 13 : soigner en toute solidarité**

Adjacent aux locaux du Groupe MGC, le **Centre Dentaire Mutualiste Paris 13** appartient au réseau de la Mutualité Française. Son offre regroupe l'ensemble des disciplines dentaires : soins conservateurs, chirurgie, prothèses et orthodontie. Sa vocation : favoriser l'accès à des soins de qualité pour tous.  
[www.cdm75013.com](http://www.cdm75013.com)

*Mutuelle régie par le livre III du Code de la Mutualité.*

## UN BUDGET SANTÉ MAÎTRISÉ

Des services utiles pour maîtriser son budget santé : analyse de devis, calculatrice en ligne de reste à charge, tiers payant généralisé...

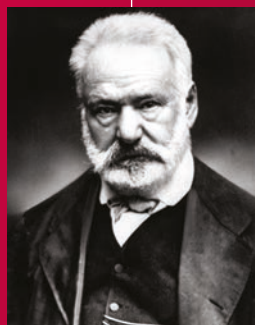


## UN EXTRANET SÉCURISÉ

Un extranet sécurisé adapté à chaque profil : adhérents, employeurs, courtiers...



# Les grandes dates qui font du Groupe MGC un acteur historique en santé



Fondée en **1883**, avec le soutien de **Victor Hugo** qui en devient le **Président d'honneur**, la Protection Mutuelle des Agents des Chemins de Fer Français (PMC) a d'abord œuvré dans le **secteur sanitaire et social auprès des cheminots et leur famille**.

C'est en **1972**, suite à la fusion de la PMC et de l'Association Fraternelle des Cheminots que la **Mutuelle Générale des Cheminots se lance sur le secteur de la complémentaire santé**.

Depuis, le **Groupe MGC ne cesse de se transformer** pour toujours afficher un visage dynamique et déterminé au sein du monde de la protection sociale complémentaire.

**1883**

Création de la **Protection Mutuelle des Agents des Chemins de Fer Français**, ancêtre de la mutuelle MGC. À sa création, elle compte 2 000 sociétaires.

**1972**

Naissance de la **Mutuelle Générale des Cheminots**, suite à la fusion de la PMC et de l'Association Fraternelle des Employés et Ouvriers des Chemins de Fer.

**2006**

La mutuelle MGC étend ses prestations à tous les assurés sociaux de France. **Plus besoin d'être cheminot pour profiter de ses services.**

**2010**

Création du CGMP, Centre de Gestion Mutualiste Partagé.

**2011**

La mutuelle MGC et la mutuelle Entrain s'associent dans une union : **VIAMUT**.

**2013**

La mutuelle MGC obtient la **labellisation** de sa gamme «**agents territoriaux**».

**2014**

En réponse à l'ANI, la mutuelle MGC lance plusieurs gammes santé à destination des TPE / PME et TNS. **Création du Fonds de dotation MGC**

**2015**

La mutuelle MGC lance la gamme Zen destinée aux seniors et des offres de prévoyance pour les agents territoriaux et les entreprises.



*Plus d'informations sur  
[www.groupeMGC.fr](http://www.groupeMGC.fr)*



2/4, place de l'Abbé Georges Hénocque – 75013 Paris

Secrétariat de la présidence  
01.40.78.06.72

[presidence.generale@m-g-c.com](mailto:presidence.generale@m-g-c.com)  
[www.groupeMGC.fr](http://www.groupeMGC.fr)